

ขั้นตอนการติดตั้ง โปรแกรมรวมไฟล์ PDF (Portable Document Spear)

The screenshot shows a menu on the left with the following items:

- วัตถุประสงค์และประโยชน์ของระบบ
- การเตรียมความพร้อมในการใช้งานระบบ
- คู่มือขั้นตอนการใช้งานระบบ
- การติดตั้ง Application สำหรับเจ้าหน้าที่สารบรรณ** (highlighted with a green circle and the number 1)
- การติดตั้ง Application และการใช้งานสำหรับผู้บริหาร
- แบบประเมินความพึงพอใจของผู้ใช้งานระบบ

On the right, the 'e-Signature LOGIN' form is visible, featuring input fields for 'e-Passport' and 'Password', and a red 'Login' button.

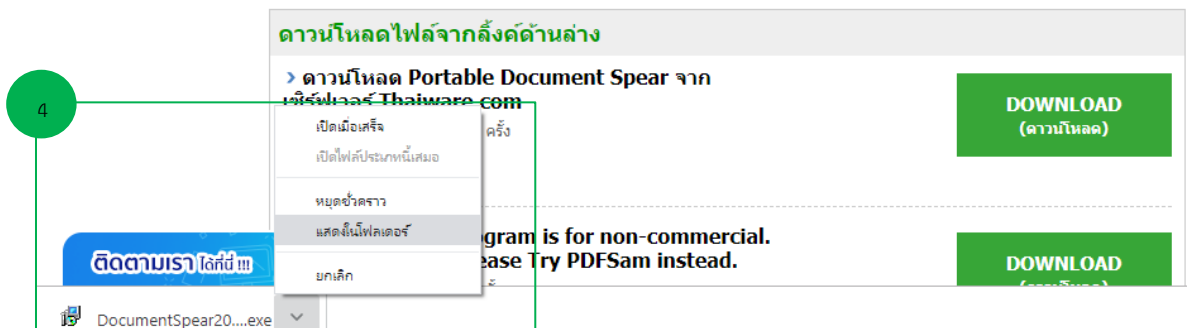
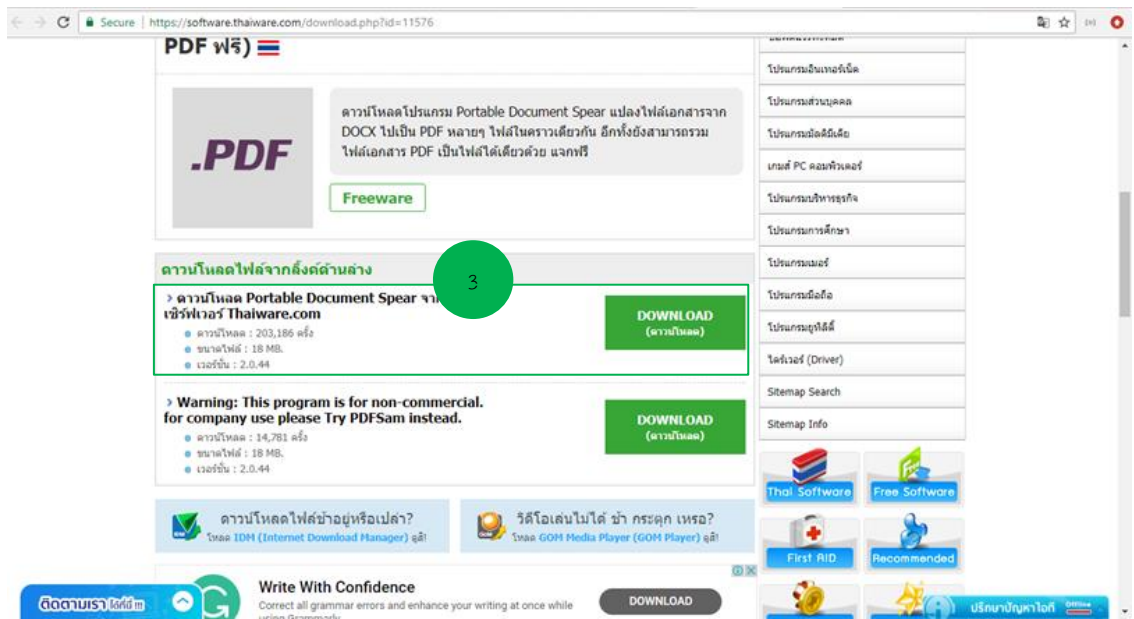
The screenshot shows the 'การติดตั้ง Application สำหรับเจ้าหน้าที่สารบรรณ' section. It lists the following software requirements:

- โปรแกรมอ่านไฟล์และแก้ไขไฟล์ PDF (Adobe Acrobat Reader DC)
 - ดาวน์โหลดโปรแกรม
 - ขั้นตอนดาวน์โหลดและติดตั้ง
- โปรแกรมรวมไฟล์ PDF (Portable Document Spear)
 - ดาวน์โหลดโปรแกรม** (highlighted with a green circle and the number 2)
 - ขั้นตอนดาวน์โหลดและติดตั้ง

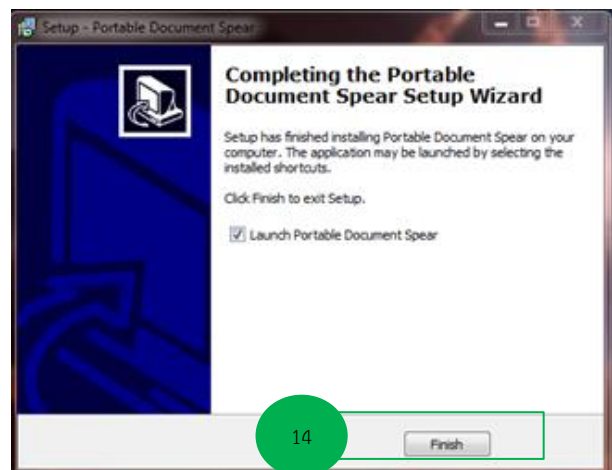
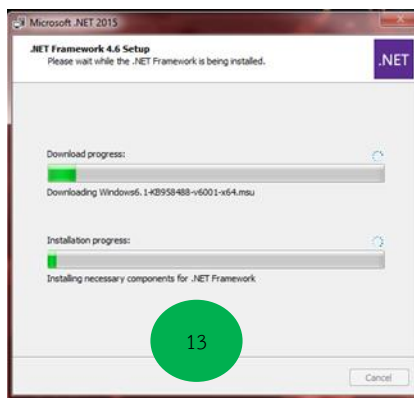
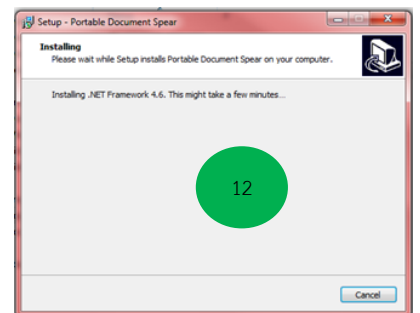
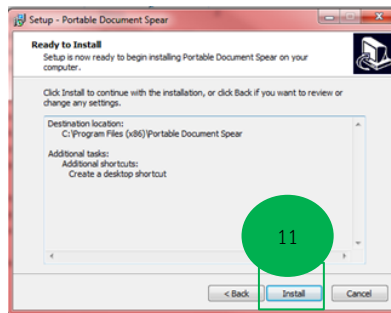
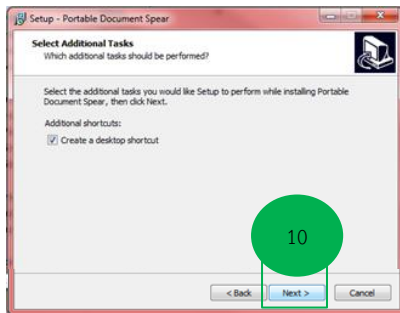
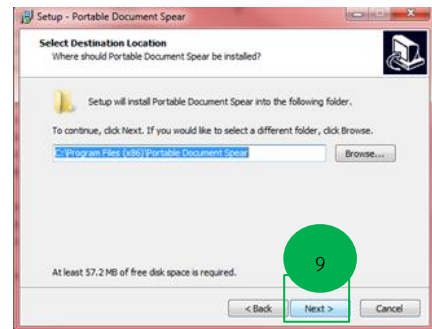
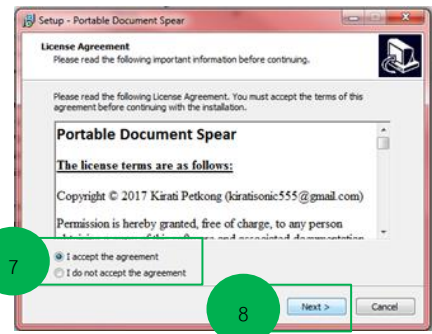
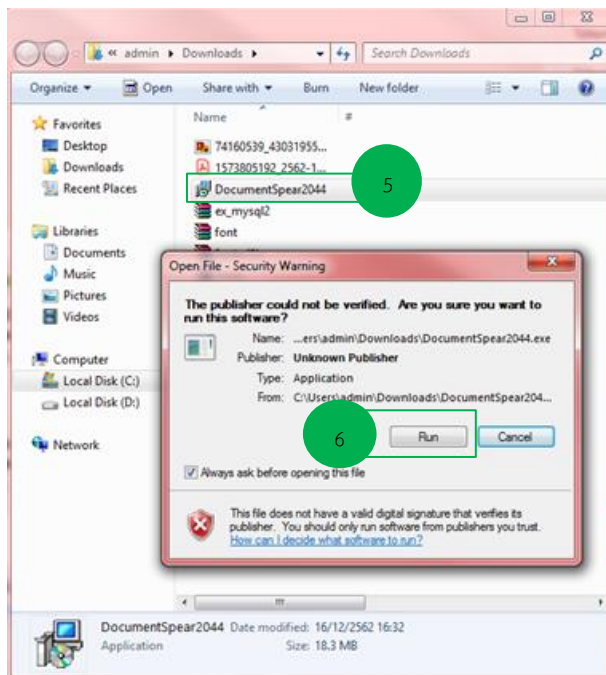
A blue 'กลับ' (Back) button is located at the bottom right of the content area.

On the right, the 'e-Signature LOGIN' form is visible, featuring input fields for 'e-Passport' and 'Password', and a red 'Login' button.

1. เข้าไปที่ เว็บไซต์ [<http://e-signature.rmutsv.ac.th>]
คลิกเลือก การติดตั้ง Application สำหรับเจ้าหน้าที่สารบรรณ
2. คลิกเลือก ขั้นตอนการดาวน์โหลดและติดตั้ง
โปรแกรมรวมไฟล์ PDF (Portable Document Spear)



3. คลิก Download
4. แสดงสถานะ การดาวน์โหลดโปรแกรม คลิก แสดงโฟลเดอร์ เพื่อไปยังโฟลเดอร์ที่เก็บโปรแกรมที่ดาวน์โหลดไว้



5. ดับเบิลคลิกไฟล์ [DocumentSpear2044.exe]
6. คลิก Run เพื่อติดตั้งโปรแกรม
7. คลิก Finish เสร็จสิ้นการติดตั้งโปรแกรม
8. ตีถูก [I accept the agreement]

10. คลิก Next
11. คลิก Install เพื่อติดตั้ง
12. และ 13. รอกำลังติดตั้งโปรแกรม
14. คลิก Finish เสร็จสิ้นการติดตั้งโปรแกรม